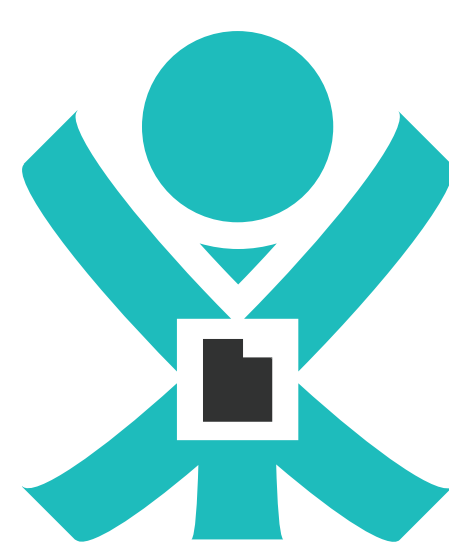




PONTE EL  
CINTURÓN



Utah  
CHILD  
PASSENGER  
SAFETY



## ENCUENTRE EL TAMAÑO ADECUADO: CONSEJO DE SEGURIDAD EN EL ASIENTO DE AUTO

60% DE LOS ASIENTOS DE AUTO ESTÁN  
INSTALADOS INCORRECTAMENTE

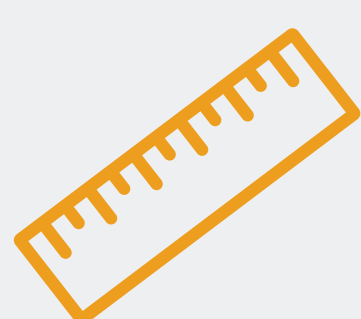
Sigue estos consejos para viajar seguramente con niños:



Escoge un asiento de auto que se **ajuste a tu niño y a tu vehículo**.



**Instala el asiento mirando hacia atrás** el mayor tiempo posible. Usualmente hasta que el niño cumpla dos años y pese 30 libras.



Una vez instalado, **el asiento no debe moverse** donde pasa el cinturón por más de una pulgada de lado a lado o de enfrente hacia atrás.



Al abrochar a tu niño, **mantén el clip del pecho al nivel de sus axilas; el arnés de seguridad debe estar lo suficientemente ajustado** para que no puedas pellizcar la correa verticalmente.



Usa el asiento de carro hasta que tu niño alcance **la altura y el peso máximo indicado** en las instrucciones del fabricante.